

Werkwijze update downloaden vanaf internet

Klik op **MIJN INLOG** op www.infogroen.com
Klik vervolgens op:



Inlog servicedesk

U komt in onderstaand scherm en klik op **INLOGGEN OP DE SERVICEDESK**.



De INFOGROEN Servicedesk is bestemd voor INFOGROEN gebruikers met een onderhoudscontract. Als u een onderhoudscontract heeft kunt u met uw persoonlijke login code en wachtwoord gebruik maken van de servicedesk.

Als u bent ingelogd kunt u:

- een vraag stellen aan onze supportmedewerkers
- een lopende vraag bewerken door nieuwe info toe te voegen
- de status van een lopende vraag bekijken
- het kennissysteem raadplegen (in het kennissysteem kunt u antwoorden vinden op veel gestelde vragen)
- updates van GROEN-Software downloaden

Uw inlogscherm verschijnt.

Vul hier u gebruikersnaam en wachtwoord in die u van ons heeft ontvangen.

klik vervolgens op **INLOGGEN**

Heeft u geen wachtwoord of bent u het vergeten dan kunt u contact opnemen met de servicedesk (0172-235446).



Welkom
Benvenuto
Velkommen
Bem-vindo

SelfServiceDesk gebruiken

Inlognaam*

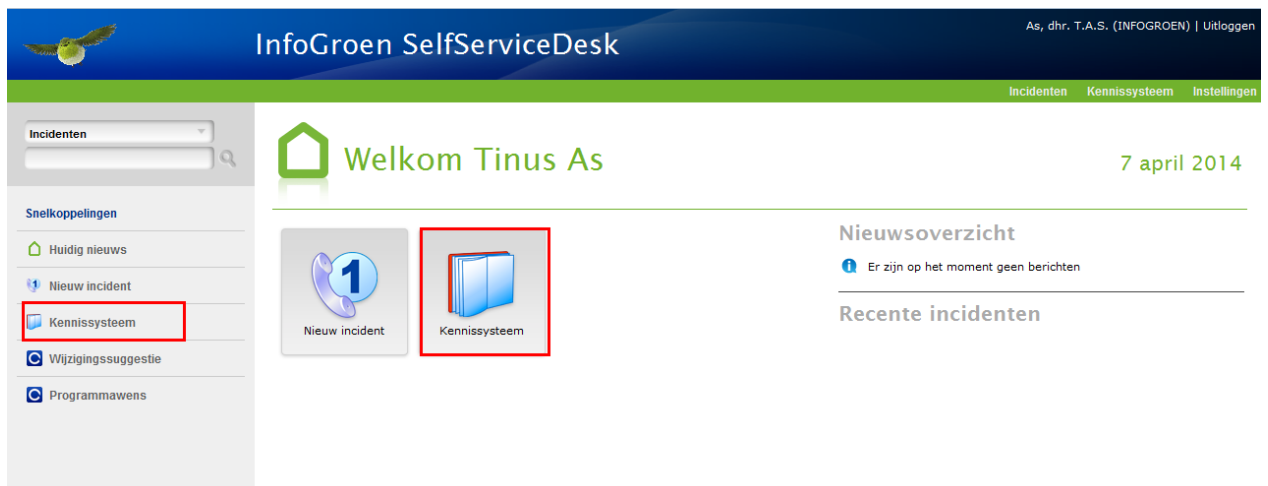
Wachtwoord*

Mijn wachtwoord onthouden

Inloggen

Annuleren

Klik op het icoon KENNISSYSTEEM óf in de linkerkolom.



The screenshot shows the InfoGroen SelfServiceDesk interface. At the top, there is a blue header with the company logo and name, and a user profile section for 'As, dhr. T.A.S. (INFOGROEN) | Uitloggen'. Below the header is a green navigation bar with links for 'Incidenten', 'Kennissysteem', and 'Instellingen'. The main content area features a search bar for 'Incidenten' and a 'Snelkoppelingen' (Quick Links) sidebar on the left. The sidebar contains links for 'Huidig nieuws', 'Nieuw incident', 'Kennissysteem' (highlighted with a red box), 'Wijzigingsuggestie', and 'Programmawens'. The main content area displays a 'Welkom Tinus As' message dated '7 april 2014'. Below this, there are two icons: 'Nieuw incident' and 'Kennissysteem' (highlighted with a red box). To the right, there is a 'Nieuwsoverzicht' section with a message 'Er zijn op het moment geen berichten' and a 'Recente incidenten' section.

Klik in onderstaand scherm onder UPDATES voor **update downloaden**

InfoGroen SelfServiceDesk

Incidenten [dropdown] [search]

Snelkoppelingen

- Huidig nieuws
- Nieuw incident
- Kennissysteem
- Wijzigingssuggestie
- Programmawens

Startpagina kennissysteem Zoeken naar [input]

Infogroen

- Algemeen
- Installatie
- GROEN-Calculatie
- GROEN-Kwekerij
- GROEN-Kenmerken
- GROEN-Boekhouding
- GROEN-Order
- GROEN-Relatie
- GROEN-Projecten
- VISION-Layouts (intern)

GreenCad

- Helix CAD Visual

Updates

- Updates algemeen vanaf update cd
- Update downloaden**
- foutmelding bij update downloaden

Top 10 meest bezochte kennisitems

- Update downloaden
- Update Helixcad 1.311C

Kies nu voor hoveniers /groenvoorzieners (GROEN-Calculatie) of voor (handels-) kwekers (GROEN-Kwekerij).

InfoGroen SelfServiceDesk

Incidenten [dropdown] [search]

Snelkoppelingen

- Huidig nieuws
- Nieuw incident
- Kennissysteem
- Wijzigingssuggestie
- Programmawens

Update downloaden

Startpagina > Updates > Update downloaden

Update downloaden

- Hoveniers - Groenvoorzieners
- (handels-) kwekers

Omschrijving
Toelichting

Om het kennissysteem te verbeteren horen wij graag uw reactie. U kunt hier geen incident aanmelden. pagina.

Is uw vraag beantwoord?

Ja Nee

Opmerkingen

[text area]

Klik de gewenste update aan (jaartal – maand)

Incidenten Kennissysteem Instellingen As, dhr. T.A.S. | Uitloggen

InfoGroen SelfServiceDesk

Snelkoppelingen

- [Nieuw incident](#)
- [Kennissysteem](#)
- [Wijzigingssuggestie](#)
- [Programmawens](#)

Hoveniers - Groenvoorzieners

[Startpagina](#) > [Updates](#) > [Update downloaden](#) > Hoveniers - Groenvoorzieners

Hoveniers - Groenvoorzieners

- [ik wil de update downloaden, hoe werkt dit](#)
- [UPDATE_2008-10](#)
- [UPDATE_2008-10-2](#)

As, dhr. T.A.S. (INFOGROEN)

Incidenten Kennissysteem

Incidenten

Snelkoppelingen

- [Huidig nieuws](#)
- [Nieuw incident](#)
- [Kennissysteem](#)
- [Wijzigingssuggestie](#)
- [Programmawens](#)

(handels-) kwekers

[Startpagina](#) > [Updates](#) > [Update downloaden](#) > (handels-) kwekers

(handels-) kwekers

- [ik wil de update downloaden, hoe werkt dit](#)
- [UPDATE 2014-04](#) UPDATE 2014-04

Omschrijving GROEN-(Handels-)Kwekerij

Hier kunt u de meest recente update van de INFOGROEN programma's downloaden, mits u daartoe gemachtigd bent. Als u de Update koppeling niet te zien krijgt neem dan contact op met de helpdesk, deze kunnen u voorzien van de juiste machtiging. Tel. 0172-235446

Toelichting

Om het kennissysteem te verbeteren horen wij graag uw reactie. U kunt hier geen incident aanmelden. Om een incident aan te melden klikt u op de link onderaan pagina.

Is uw vraag beantwoord?

Ja Nee

Opmerkingen

Klik op UPDATE_20**-**.EXE

As, dhr. T.A.S. (INFOGROEN) | Uitloggen

Incidenten Kennissysteem Instellingen

Incidenten

Snelkoppelingen

- [Huidig nieuws](#)
- [Nieuw incident](#)
- [Kennissysteem](#)
- [Wijzigingssuggestie](#)
- [Programmawens](#)

UPDATE 2014-04

[Startpagina](#) > [Updates](#) > [Update downloaden](#) > [\(handels-\) kwekers](#) > UPDATE 2014-04

Omschrijving NIEUWSTE VERSIE (april 2014) VAN:
GROEN-Boekhouding
GROEN-Kwekerij
GROEN-Relatie
GROEN-Kenmerken

Toelichting VERGEET NIET OM EEN GOEDE BACK-UP OF KOPIE TE MAKEN VOORDAT U DE UPDATE UIT GAAT VOEREN!

Documenten geüpload door behandelaars

Datum / tijd van aanmaak	Naam	Behandelaar	Omschrijving	Grootte
7 april 2014 11:10	Update_2014-04.exe	Annemieke		0 bytes

Om het kennissysteem te verbeteren horen wij graag uw reactie. U kunt hier geen incident aanmelden. Om een incident aan te melden klikt u op de link onderaan de pagina.

Is uw vraag beantwoord?

U komt in onderstaand scherm



Kies hier voor **uitvoeren**

De update wordt geplaatst in een tijdelijke map op uw harde schijf.
Wanneer de download is voltooid, verschijnt automatisch het volgende scherm.



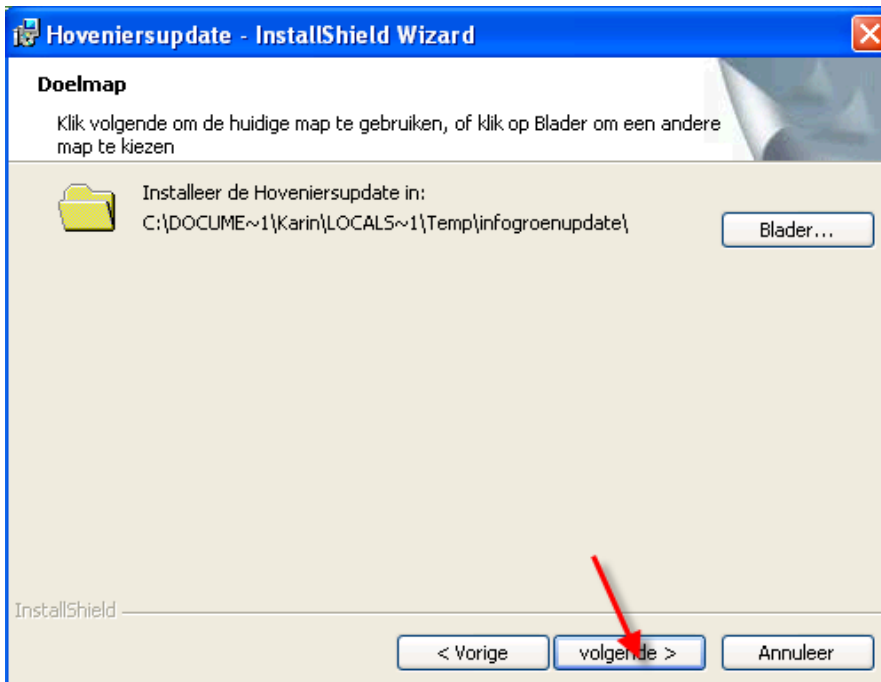
Het downloaden begint en duurt enkele minuten (afhankelijk van uw internet snelheid)

Kies hier nogmaals voor **uitvoeren** als u de internet beveiligingswaarschuwing krijgt

Onderstaand scherm verschijnt



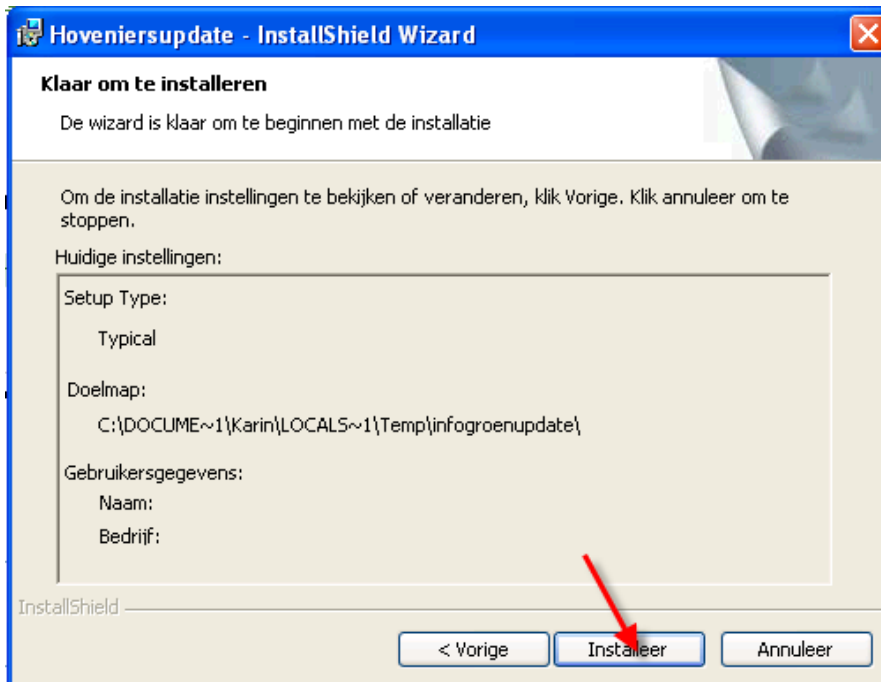
klik op **volgende**



Klik nogmaals op **volgende**.

NB! In dit scherm ziet u ook de tijdelijke map waar de update bestanden worden weggeschreven. Via bladeren kunt u eventueel een andere map kiezen maar dit is niet noodzakelijk

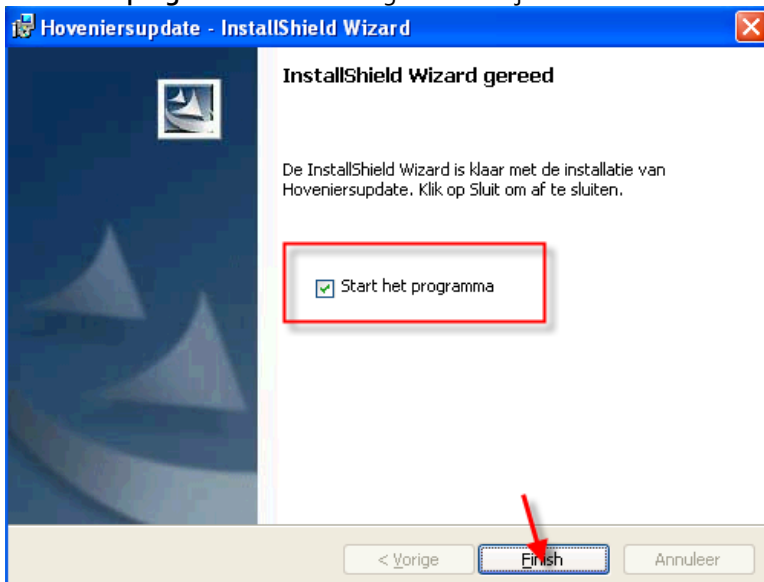
Onderstaand scherm verschijnt.



Kies hier voor **installeer**

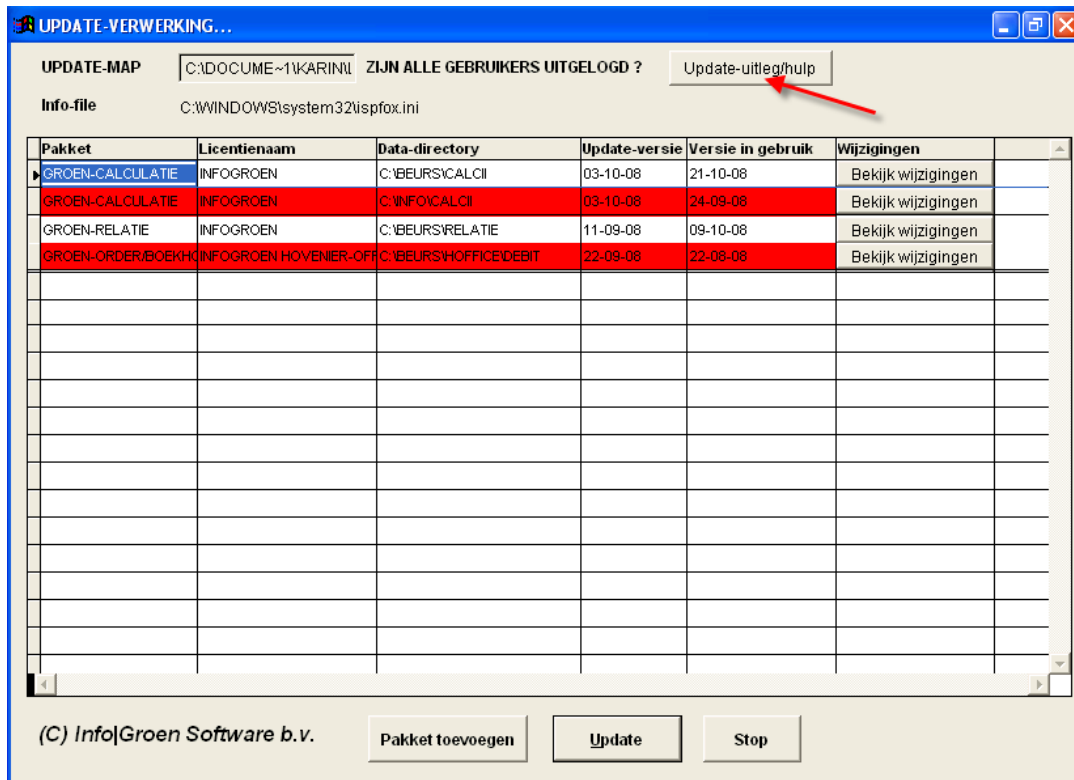
Als de installatie klaar is kiest u voor **finish**

“start het programma” dient aangevinkt te zijn.



Het normale updatescherm verschijnt zoals dit ook verschijnt wanneer u een updatecd ontvangt en u kunt op de normale manier uw updates verder uitvoeren.

Klik in het updatescherm op **Update-uitleg/hulp** als u niet weet hoe u nu verder moet. Hier kunt u ook vinden wat u moet doen als u hier een leeg scherm aantreft.



Als al uw programma's ge-update zijn, klikt u op STOP en zijn de programma's weer klaar voor gebruik.